

Patèllografia

Seuill Ducati... L'Art clàssica.

Picard: manual d'Arqueologia  
grecque.

Charbonneau:

Rodensalt

Furda yler

Etimologia = art + estabiment grec.

1<sup>a</sup> Geografia: diferència

= Raza: Dorics - jònics

= Educació: culte al cos i als deus  
kuros - kore.

= Relacions externes: Egipte - creta - orientals etc.

Perfecció es resultat de atletes - nois  
vells.

= Escotes: Artís suma de jònics - dorics

= Fases:

1<sup>a</sup> Arcaisme - problemes Solymen i ellen

Creta - Egipte. A Atenes

pebls. Xxi d. Sparta. F i Amari.

grans arte d'opus 480

2<sup>a</sup> { 7<sup>a</sup> Etimol. Dorica - Policleto  
3<sup>a</sup> jònica } pas al clacisme.  
Fidies

3<sup>a</sup> pas: desaparició del clacisme de Peicles  
i Fidies

El policleto  
le 2<sup>a</sup> a  
Demostració

els grans mestres: Proxítell. Scopas  
del pre-hel·lenisme.

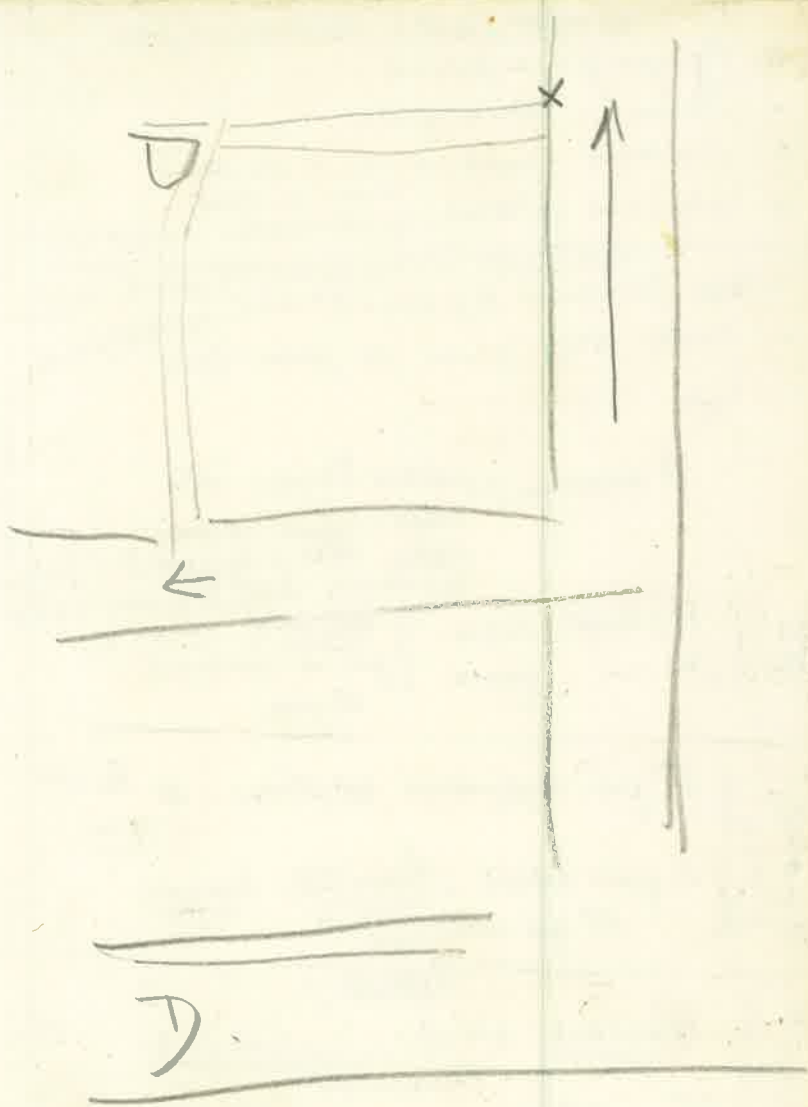
Retrat:

Hel·lenisme: xti at. L'individu  
renaiscent.

Objeccions  
Vulgaritat

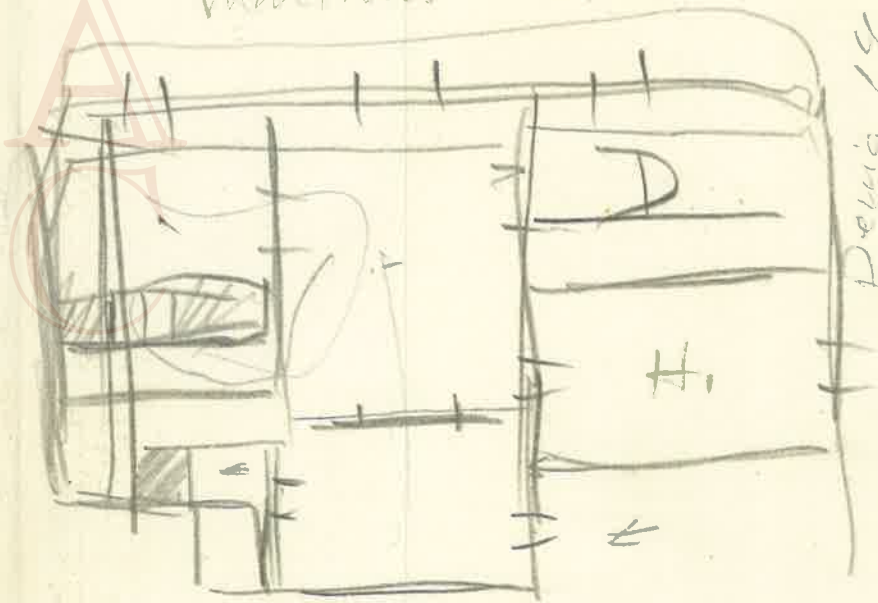
art: L'art grec en els pobles romans.

capítol 1 a 10  
= art i opus



IC

Marsianus cult



Dewia 14

f. La esultura como expresión del mundo griego diario e histórico.

- collectiva
- a - vida. atletas. concursos juegos olímpicos.
  - b - vida individual - retratos de vencedores.  
valoración del "hombre"  
sin llegar al individualismo "juego romano"
  - c: pensamiento: mitos filosóficos: <sup>→ prep. de Prometeo</sup> <sup>→ Triptolemos - Ceres</sup> <sup>→ Demeter</sup>
  - d. religión: antropomorfismo. los dios  
humanizados físicamente: sus actividades.  
sus pasiones.
  - e: relaciones entre el hombre y el dios:  
pueraria: simbolismo. Ipnos, Thanatos. etc  
sacrificios:

2. Diferencias de escuelas, consecuencia diferencias raciales dentro de un "Etnos" griego único.

a: redimenta prehelénica  
Grecia y Egipto. sus relaciones  
- importancia para la esultura  
Aria Menor. contactos con celtas.  
4 veces más levanis

b: sur. Dorica: reparación del tribu.  
su asentamiento.

c: Diferencia jonia → aria menor  
cult. vieja y  
refinada

Doris → contactos con G. Europa

pueblos persas y griegos:  
sus reacciones persianas

↓ Kuroi — Koroai

causos.

Individualismo artístico - pervivencia hasta helenismo  
~~predominio.~~

Evolución del arte y evolución histórica:

Diversidad pre-persiana.

- prepond. espiritual y política ateniense
- decadencia política de At. diversidad de tendencias

- Alejandro: hace el individualismo y el retrato.

herosca

- cada rey su escuela y sus tendencias  
retrato.  
refinamiento  
ni causos. burlas, caricatura  
escuelas alexandrinias etc.

I  
C  
A  
C



Oripens  
Dédalo y los llamados de Játalos.  
y para el Peloponeso.



Koanon - en madera. servastada.  
vertido de rotas

s. VII. obra de del Dipilón.

Kouros anaios. Deora. mo. Rilke.

tantin: Apolo del Dicomul - Atenas

Granos q's por almara.

algunos vcs. 2 union - Dermys  
Kytilos } de Tange.

de Corinto / jonia  
Apolo de Tenca - (q'lip t. de unis.) mármel  
de los y Briton . de lps de parr  
cabeller = femenina. risa acacia.

un cánon: cabz = pre  
75 cabz an.

Costura de Tenda, insular.  
= Argivo era el que hizo el de Delfos  
de Polimedes. con tirabuzones

trazos. poco repetidos. puntos curvos  
pie izquiedo adelantado. pie plano

Es más ligero ligero + expresivo el otro  
aire. Peloponeso muy herencia egipcia.

Tenda era solo de corrientes jónicas.

Corriente cretense - peloponesica.

nuestras literarias (con De Dalo  
{ Chirisofo etc

pero en su forma. se prueba -  
estatare cretense de el entera  
Tordo, Museo de

un parentesco de atleta de Delfos del  
Polimedes. <sup>(Lando)</sup>

una una epoca: estilo es el punto  
del A. A. de Primitivo (cret) con formas  
permanentes canónicas.

En la cerámica jónica aparece la  
estatuilla sentada femenina:

niñito = relación con Egipto

Templo de Apolo Filenio o  
Didimación.

perro sentado. con pan chitón  
hierático. como el de Chios

**I** el tipo femenino: arcario

~~cabecera más alta que la del Hera de~~

Xoanon. Nicanoro de Delos.

**C** Mann unida al torso, cabecera con  
terruca.

**C** Dama de Anxere: cerámica culta  
peloponésica

**A** Cerámica jónica: fin. utilizada  
en el sur. Hera de Samos sin  
cabecera. de un tal Keraunios

utilizada el Chitón de lino

fino  
con lamination de lana.

**C** recibiendo redonda

Los primeros reliques pieps:

Tarulo H de Prusias. (Cre H)

Guerras con esent

7 Caballeros <sup>grans</sup> ~~minis~~ <sup>grans</sup> ~~minis~~

ppuar ~~particular~~ <sup>grans</sup> ~~reminis~~ <sup>grans</sup> ~~reminis~~  
Dama de Auxerre.

650. 675.

Azi como ven ont pasar al peloponès es  
ppus ~~el~~ ~~henta~~ ~~de~~ ~~Prusias~~ ~~H~~  
també parer ~~els~~ ~~rellen~~.

La espiga de Naxos, Nike de Delos -  
y el muscóford

Auxerre se ve como se inicia el movimiento

en els. de Delos. ~~voler~~ ~~coler~~

pp ~~zira~~. ~~en~~ ~~panes~~. ~~rotos~~ ~~dura~~.  
~~un~~ ~~pe~~ ~~no~~ ~~acabo~~. etc.

Nike de Delos posiblemente obra d'artista ~~de~~  
Kios → Nichia ~~de~~ Archemo v. 8



tipica que veía →

~~esta~~ piel avanzada - otra no  
trabaja en jarras pero es  
má piel



la cintura muy delgada - movimiento brusco

- mirón - p.e.

aléxas.

Mucho pro pero tipo part. de Kuroi

rese esfoti pero con barba.

lleva un ternero para el sacrificio

el anciano se atenua del..

Color:

Un poco + avanzado lo encontramos

1. un esfote de esta spata (Atena)

1.7 le muchacho atía, prototipo de le reine

de Kuroi part de pre guerra me OTAS

Un pinell no es frontal.  
Carra vultta a li secedi.  
allat mens ripida. mntu tan  
i uspeniu.

Korei a' tica. p'p'ra p'iriniu. us'no dulce i  
ap'vabile. ure sus t'ap'italuzone  
misma ei'ua del l'us'co'p'ro

L'ho sapat at'ens.  
Us'nt' desde 480 a 479.

70 Korai saen m'iu'hi 45  
tanu.

---

II dia:

Escuet. Decorativa:  
au'ipoli s' at'ens:

multu pes s'orde s'ine  
p'is p'rontus " i' jone

Fronton + autis au'ipoli. en p'ors. p'ies

Al'ed'ip'is s'han crant'ate e' decoraci  
en t'ap' au'ip.

a ambos lados: p'vencs de unidos, Kurari  
y Korari, rep'vencs de apolo y artemis

- An p'vencs p'vencs animales

faltas de un'vencs u de comp'vencs...

otro p'vencs: occidental - en tufo

una fig'vencs autom'vencs

solo hay llegado a nosotros 2

pag'vencs

ten a un'vencs eran Miles v'vencs de.

+ antiguo Heracles, la Itida Persea

otro p'vencs: Heracles u el Olimpo

una de p'vencs v'vencs

inhabilitad comp'vencs

prob'vencs comp'vencs

h'vencs a literales, l'vencs

Para el Hekatonpedon (por des'vencs de 560.  
años antes de la Pisistratidom.

100 pies. entre Panteon  
Heraklion)

celebre p'vencs: lucha de Heracles con el triton

Tifona tricom'vencs.

3 p'vencs una v'vencs.

man'vencs al'vencs 

ap'vencs	} 3 ell'vencs.
p'vencs	
que	

pero el aspecto d. Ducati - de v'vencs + que

de Tifon - otro - lucha entre Heracles y Triton

2º p'vencs de Hekatonpedon - Tenir 2 p'vencs  
de leony contra un toro entre 2 serpientes

Papel del color rojo etc.

Frontones en Sicilia: Corpi, d'rica.  
i major peir: hoy gan'tea  
Autopiedad de colonización etc

Corpi fronton p'p'ado, el arcaico de  
dimensiones, gran incoherencia constructiva  
a causa de sus dimensiones  
: centro colosal Acrota.

1/2 inferior perfil } volando  
1/2 superior de perfil }  
: remuda ni ke delica

A esta a Teia = Crisaor - J monstruo que  
izquierda. Pegaso - J hacen de m  
mando Perseo la  
ocapita.

2 p'nteros en ambos ángulos d'riba el  
figura central de los arjuntans  
1 - Priamo, renta de lanceado  
por Neotolemo  
2 - Zeus lanzando el rayo.

Gigantomachia: gigantes se representan  
como guerreros

Izquierda Eolo que con un enorme  
ocho sopla vientos furios.  
Hepistos que sopla su paño  
de hilos

- Heracles luchando vestido de piel de león
- junto a un cano con 2 leones - Gibeles
- Apolo y Artemis, luchan juntos
- Hera que se curva sobre un gigante
- Atenea. Aten etc etc.

### Templo de Apolo de las Neefes.

del mismo tipo e t, grandioso pero completamente  
nueva p'p'ada de.

58  
destinado en el 1<sup>er</sup> año del 5<sup>to</sup> Olimpico

reconstruido por los Alcmeonidas. en 513

Centro fronton una p'ndice con latitud  
apolo. Latona y Artemis apolineas.

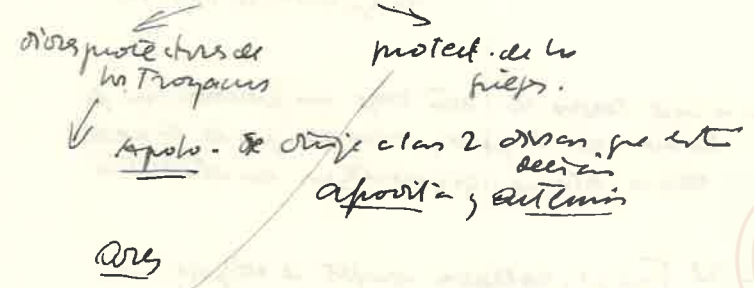


al N. lucha entre Diros y Gigantes

Todo: acento épiro y jónico

Esp. son notables Less Ekē <sup>contemplando</sup> <sup>la lucha</sup>  
reunión de Diros: Tena a cerámico  
medeas Acropolis  
piso oriental.

a la derecha 2 en centro mirando a la derecha



Griego y Troycanos rolle el cuerpo de Enforbo.  
Eneas y Ector → Menelao - Merione  
atrán de ellos con respectivas guerreras.  
 gran vivacidad de movimiento. formas  
grandes. llenas. pero musculadas.

contemporáneo al teatro griego  
 gran importancia, la relación  
 con el suel. Jónico - peloponésico i colo-  
 nial en Sicilia - Siracusa.  
Selinunte.

→  
 En tierra italiana hay un Heraion en juro  
 con metopas con menes del mito de  
Herales. primarias dedicadas - retro - pele-  
ponésico.

15 años solo de esta orientación  
metopas de Selinunte, en curso de Balerano. 3 metopas.  
 Dama al toro de esta. una parte de  
Europa rolle de toro y una espiral de  
un toro era mito. de curso

Una medusa de Siracusa una parecida  
a la de Corpi; + grotesca  
un violenta poliroma

completan estas 3 metopas de las del  
Templo C de Selinunte.  
 3 otras: una en arriba de la puerta.  
 " Perseo con atenea, con la  
calce o hacha.  
 " Herales con Atenea. 2 la derecha 15

Perseo → = a Heracles.

Relieves del Templo Pérfico  
de ficción o del firmamento.  
(ante dōrio)

Tempos que son: Pérfico illo

Situación bajo las ortogonales o entablados.  
metron >  
\* anchas

\* con calcaneo: un dios y sus  
hijos de la izquierda, Zeus  
hacia el derecho

Estructura pérfica en Esparta

de ambiente puramente dórico, un relieve  
hallado en Chrysopeia. triunfo votivo.  
a Heracles.

Hadon y Persephone. Heracles, los otros  
dios, Diana eleva un Kantharos  
dios arco de flechas.

Este es por influencia jónica, sabemos hay  
un entablado. Batidas de Majneria  
que esculpido el zimalano de  
Antemina Len cobiere.

con 2 korai en posición de pilastros

- sobre la cabeza un polos - con decoración  
de pterikton y un almonarón (echinos)  
un un grupo de animales en relieve.

- gran complejo decorativo

tipo de korai, rico jónico  
un chiton e himation  
con pter de la mano  
recogiendo el chiton

- a este templo se atribuye un portón en la  
lucha de Apolo y Heracles por el tripedal.  
de pie, Atena, seguramente en el centro

- el Friezo, rodeaba completo el edificio, con  
escenas míticas  
Este + un grupo de divinidades

" + lucha entre Troianos al reverso  
del muro del este.

~~Atene~~

al Sur + monumento pro deo in religio  
y el rapto de las Leucopides

parte la llegada de los dioses parte a Troje  
fin canto 20 Iliada

Son: monstruos, pájaros  
con pecho, brazos y cabeza de mujer  
uñas ovales, llevan pequeñas  
piperas, algunas de los o/junto, con gesto de  
leer o simple

lado N y su homenaje.  
solo un torso, el di/puto

gran riqueza de detalles, pesantes y  
ligeras blandas las figuras

- los mármols importado no hay en  
licia: por tanto: no arte provincial,  
nió importado de centro jónico producción.

### El Tesoro de los di/nos en Delfo

fuera del ambiente arcaico la cult. jónica tiene  
vigor: la blandura → a menudatura

conjunto + importante es el conjunto de Delfo  
Tesoro de los di/nos

$\frac{2}{a}$  s. VI. s. final imppt. que el Partenon

di/nos: isla de ciudades; riqueza de un minas de oro  
antes de que en 525 los asirios en Samos.

Templo tenía un vestíbulo con 2 pilastros laterales

en lámina de bronce. unis a ellas de  
calzo y las extremidades.

esta construcción jónica - Teodoro de Samos y  
Naxos

otra di/nos local → Gitiadas

hace un templo a Atena. Calciokor -  
Calciokor. o bronceos

revertido de lámina de bronce.

trayectoria de Olimpia?



### Estructura jónica - arcaica

Un importante punto arrológico: columnas del  
Antemion de E/eso

↳ operado por Creso de  
licia en 560 y 555  
s. Herodoto.

2 Templos: Antemion

Arcaico iniciado en 356 por Erostatos

columnas con figuras en relieve alrededor

Dos estelas funerarias de Constantiopolis.

Sime - una a Ross  
Dionision

- tercera autipiet transportada

Roma: Tullonia, villa Albani.

primer autipiet a las estelas áticas  
del S.V.

escena familiar: madre muerta, sentada.  
un niño a los pies se le presenta una  
esclava i 2 niñas de pie delante.

Arte del Camerun: hojas - como las  
papas resacas del dios mision. el niño  
la mollezza, era proverbial junto  
a la ciencia

son las cabezas de las figuras de las  
columnas esféricas-redondas y amables  
la del M. Británico, seguramente 1/4 +  
pictórica del S.VI.

usando  
huelera

- ojos cuadrados
- nariz alta y ancha
- una mala cosa

Aparece el movimiento memo estereotipado  
que en Sicilia: relieve de Kara-Koyun, cerca  
de Milito. (M. Británico) con Decanal

El Templo de Asso - (Trozada)  
el monumento a las Aprias - Xanthos, Heid

1º dedicado. parece a Athena, <sup>o pesas de oro en</sup> orden dirio (!!)  
tiene un friso continuo a la manera jonia  
un Zoophoros verdadero: hay adenti  
metopas.

Luchas de Heracles i Triton. (Louvre) (como  
Heratamgori)  
relieve muy interesante

6 piquetas: Nereidas.  
i Centauros.

en el friso: 3 figuras apantadas  
toros

metopas recuerdan mis temas  
un jabalí  
un centauro  
- lucha de puerros.

gran movimiento. microasiático.

2º importante Xanthos. (M. Británico)

era una tumba. primitiva sin de alto  
con friso unido.

Hay representado homocrafts a 5 puntos  
herosizados y en ampulos aprias, el apri en  
nombre.