

# Interesante hallazgo arqueológico en una finca particular junto a Saldaña

## Un bello pavimento romano aparece en el término municipal de Pedrosa de la Vega

### Pueden ser vestigios de una villa romana

Saldaña. — (De nuestro corresponsal, por teléfono).

En una finca particular, propiedad de don Javier Cortés, alcalde de Saldaña, en el término municipal de Pedrosa de la Vega, ha aparecido un pavimento correspondiente a alguna vivienda de lo que pudiera ser una villa romana.

Hace ya tiempo que se veían trozos de tejas, ladrillos, etc., al removerse la tierra con el arado, por tratarse de un campo dedicado al cultivo. Últimamente, y al cavar junto a las ruinas de un muro, se ha descubierto un pavimento de mosaico, de 4'15 metros de ancho, sin saber todavía la longitud, con figuras geométricas y de flores, en bastante buen estado y de buena factura.

Se ha dado conocimiento a personas técnicas para continuar la tarea de «descubrir» el pavimento; mientras tanto se va quitando, con el máximo cuidado la capa de tierra que cubre el pavimento.

La afluencia de visitantes es grande por las tardes, pues durante la mañana no se permite entrar en la finca.

Todos esperamos que el hallazgo sea de la mayor importancia, y que venga a incrementar el tesoro artístico existente en nuestra provincia.

Julián TORRES

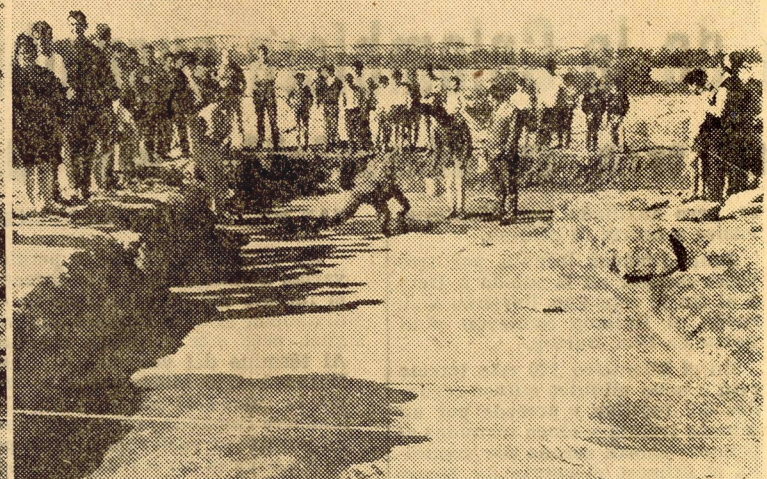
#### LOS HALLAZGOS ARQUEOLÓGICOS EN PALENCIA

A la vista de la información de nuestro corresponsal en Saldaña, hemos considerado oportuno ofrecer un breve reportaje de ampliación, ante la importancia del hallazgo en el término de Pedrosa de la Vega, junto a Saldaña.

Restos de una villa romana han aparecido en Saldaña, al norte de la provincia de Palencia. Concretamente a unos kilómetros de la localidad saldañesa, en el término municipal de Pedrosa de la Vega.

No son raros estos hallazgos en la provincia de Palencia, que cuenta con un interesante y apretado capítulo romano en su Historia. Por lo que a Saldaña se refiere, cuenta con unos luminosos antecedentes romanos, que suelen de vez en cuando aflorar a la actualidad, con hallazgos como el que ahora ha surgido.

Mejor dicho, con hallazgos como el de ahora, no. No, porque ahora se trata de algo sin precedentes en la villa. Hasta ahora habían sido objetos, vestigios breves, pequeños recuerdos más o menos deteriorados. Ahora son los vestigios de una villa romana. Se trata de todo un pavimento de mosaico, de 4'15 metros de ancho, sin que por el momento se conozca la longitud, ya que continúan



Este es el lugar en el que se llevan a cabo las tareas de excavación y limpieza del suelo, para dejar al descubierto el mosaico del pavimento romano. Los señores Cortés y Fontaneda dirigen las tareas.—(Foto PAYA)

19.VII.68

DIARIO PALENTINO

las tareas de descubrimiento, sin que haya llegado al final.

#### UN PAVIMENTO INTERESANTE

Efectivamente, 4'15 metros de ancho, sin conocerse aún su longitud.

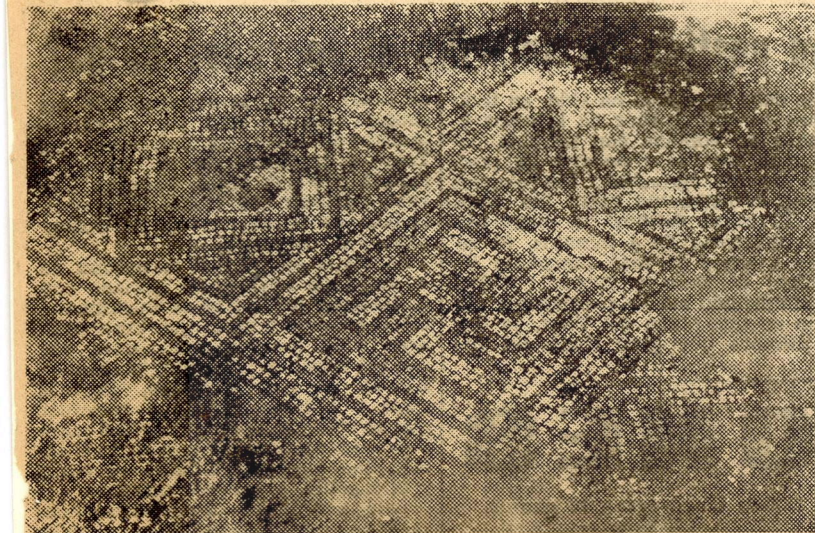
El pavimento está perfectamente conservado, teniendo en cuenta la cantidad de siglos que han transcurrido sobre él.

Se hallaba el pavimento en el subsuelo saldañés, en una finca propiedad de don Javier Cortés, actualmente alcalde de Saldaña, y en terreno dedicado al cultivo. El cereal ha verdeado en miles de primaveras sobre el pavimento romano oculto, y el recuerdo de la vieja y gloriosa civilización ha dormido siglos y siglos en un estremecido silencio bajo la acción germinadora de semillas y tierra.

Por estos parajes era frecuente que el arado topase, de vez en cuando, con retazos de cerámica, trozos de tejas, residuos de vasijas renegridas; el labrador no le daba importancia. Pero fue aquí que no hace muchos días, al cavar cerca de un muro en ruinas, surgió a la luz algo extraño para estar escondido; escurriendo y limpiando, surgió un trozo de mosaico con figuras curiosas y uniformes. «Esto fue la «chispa».

#### EL «DESCUBRIMIENTO»

Inmediatamente se han iniciado las tareas de limpieza del suelo. Se ha cavado no mucho; no llega al metro de profundidad. Y se ha ido poniendo a la luz este bello mosaico romano... «descubrimiento» que quizá venga a ser punto de partida para el hallazgo de toda una villa romana, en sus vestigios, y que vendría a constituir todo un magnífico foco para el turismo hacia Saldaña, villa palentina que se envuelve en pintoresquismo, y cuyos timbres históricos se asoman hoy todavía a través de un apretado manojo





Dos vistas del pavimento romano aparecido cerca de Saldaña, en la finca del señor Cortés.—(Fotos PAYA)

de escudos heráldicos tallados en piedra.

El mosaico descubierto consta de figuras geométricas y de flores; la cruz «gamada» aparece repetida, con una precisión asombrosa. La conservación del pavimento es asimismo francamente extraordinaria.

#### SALDAÑA, EVOCACION ROMANA

Claro que no es extraño cualquier hallazgo de este tipo en Saldaña. La villa palentina, la vieja «Gili-Zalen» (posteriormente «Saldania») fue famosa en sus luchas contra los romanos, cuya dominación fue dilatada y apretada, por estos parajes. Esto hace que el subsuelo saldañés abunde en restos miliarios, funerarios, numismáticos, guerreros, suntuarios y cerámicos.

En Leon se conservaban, por ejemplo, dos lápidas de romanos saldañeses: una de Lolliano, y otra con la dedicatoria de un pariente del anterior a una dama.

En las llanadas cercanas a Saldaña hay restos de necrópolis, viviendas, castros, y ahora, en esta coyuntura, se ha topado con los vestigios de algo francamente interesante en este sentido. A principios del siglo actual fueron descubiertas ruinas de dos alfarerías romanas (que estaban como acaladas de derribar) que guardaban almacenada una gran cantidad.

#### CONTINUAN LAS TAREAS

Como es natural, se ha recurrido rápidamente a técnicos en excavaciones, y así se abre para la provincia de Palencia un nuevo capítulo en esta cordial tarea de desenterrar el pasado, en la que la tierra palentina es maestra.

Efectivamente, ni un solo año se interrumpen en Palencia las actividades de excavaciones, en busca de hallazgos que jamás defraudan. Han sido interesantes entre las últimas realizadas con el patrocinio de la Diputación Provincial, las de Monte Bernorio y las de Monte Cildá (éstas, el pasado año), y entre las particulares la referida a la finca de los señores de Cuadros, en Dueñas, a unos quince kilómetros de la capital, junto al monasterio cisterciense de San Isidro; en esta finca particular se descubrió hace no muchos años un estupendo pavimento romano, francamente bello.

ALAMO SALAZAR