



UNIVERSITAT DE BARCELONA

FACULTAT DE GEOGRAFIA I HISTÒRIA

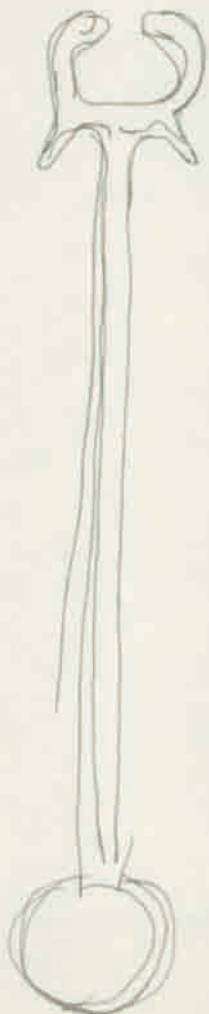
DEPARTAMENT D'ARQUEOLOGIA

CRISTIANA I MEDIEVAL

Elisa Jorúa Retés

Un osculatorio en los albedores del embalse del
Zadona (Alava).

Es halla en Arguesora alava B.
V. T. 1986, p. 291 y 295.



igual a un replano delle catras (de Tancoum. 1426)

(cit. p. 100 de la Ensayo Univ. Prdad III,

ALEXANDER, Margaret, A

"Early Christian Tombs mosaics of
North Africa"

American Philosophical Society
Yearbook V, 1963; (ed. 1964; 492-494.)

Farsi: XVIII-XIX, 1968, pp.
116-32.

Germanian. no at la origine!

MATERIALES QUE FALTAN.

- X T. 318 falta vaso T S H T forma 37 sin decorar
- X T. 353 collar
- X T. 376 dibujos material (destruido)
- T. 378 falta tumba (falta la caja.)
- T. 386 faltan dibujos bronce
- X T. 401 hebilla de hierro (destruido)
- T. 505 falta dibujo tumba
- X T. 566 jarra T.S.H.T
- T. 184 falta sextercio de FAUSTINA

ojo: en el texto faltan las descripciones de los T. 30 y 31

Pels vanes de bronze.

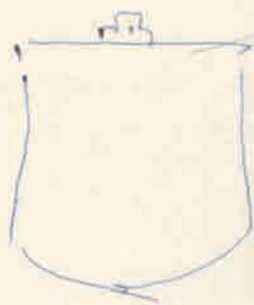
MARQUES, Gustavo

O poço da Torre dos Namorados.

Comunidade - VIII - 1969

peças. 65 - 88

Hi ha tipus idèntics!



inflexion, la
forma de símbol

50005

trobadors
Clàudia, el p.

També hi ha
anells de
manca.



Compara amb el del poble d'Epitànica

F. de Almeida: Um poço lusitano-romano em
Jáhu-a-Velha. "O Arqueólogo", E. série III, 57, Lisboa 1967.

i amb les de la mina del Poço das Lombras

Linha do Fomento número do Porto.

GIGLIOLI, Giulio Quirino

Due gemme basilidiiane del Museo Archeologico
di Perugia.

Atlanica III, 2 (Roma 1957)



(S. Michel all'Anopo.)
Is - anca

Fides Oclusa. Mexico Valent Bali Stouvo
Kawala.

Ampl Fuentis.

apto cum lande

notius a G. Merino.

- Dipont Sogretis a VXAMA

- Zamora, recipolis on recipolis
Tmils Tfulae; - soke?
Tones carxa / - recu.

[recipolis ante poplat]

MUSEO REGIONAL DE ARTA
(Balears)

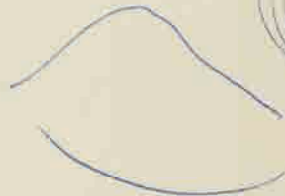


pis. imper.

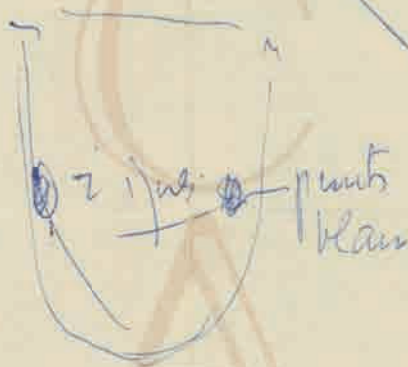
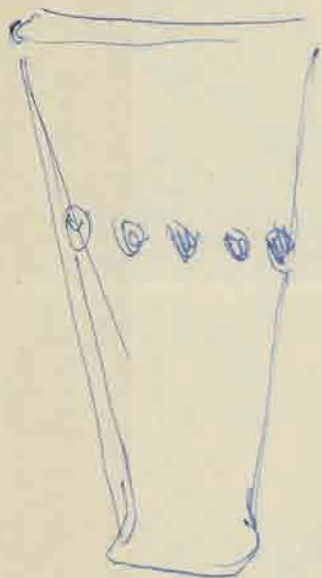
Principals roman de
la Carstia
(les Salines)

5 plats. vob.
amb entrapab.

Nellan de les Salines



vidues. s. IV



3 pens de
Calicant
Sant Scleray



4 pens
points

{
Cane a 5/10 1/2 - 1/12
Sant France 10/12
Sant France a 5/10

col. que + glas
une si elle a un... = Calat
un autre
(ellente) → 

Blöme, Horst Wolfgang

Almanach - bis

Sarmatische Grabfunde des 4.
bis 5. Jahrhunderts zwischen
unterer Elbe und Loire

München 1974

C. H. Beck'sche Verlag

ROUQUETTE, D.

Les parures utilisables de
Marseille.

Rev. Richi et Carbonate.

FF : 1969.

- En la plus - que j'ai pu lire.
à la conférence des S.E.
bus car. ho!

B. Reparatament
Widde vromang



ent r'alls

v. Archeološki Vestnik

Acta Archaeologica - XXV - 1974

Ljubljana, 1976

(Ancient Press in Jugoslavia)

14. 1. 1977

Lecture on the occasion of the 150th
Anniversary of the National Museum.

Entenamente franco

Doppelfeld, Otto. Köln

Das päinkische Knabengrab unter dem Chor des Kölner Domes

Germania 42. 1464

156. ss.

Pirling, R / Sibylls rectangularis



Ein päinkisches Fürstengrab aus Krefeld-Gellen.

id p. 188 ss

proceeds

8 Ansternum I, 491-518



Sibylls des dipus ^{hanc inscriptionem} _{exhibet}
de Simones

aus dem Grab
aus dem Grab
aus dem Grab
aus dem Grab

aus dem Grab



Lipulae / enominae!

4 buche de lipus conte!

molto qual
a 1 vide!

tot.
S.VI^e



Acetis

buca



Tipus von Trier, A6 der Böhner

(elliptisch und kurz!)

Böhner Die Fränkischen Altstümer
des Trier Landes, I.