

7. Hab. 2.

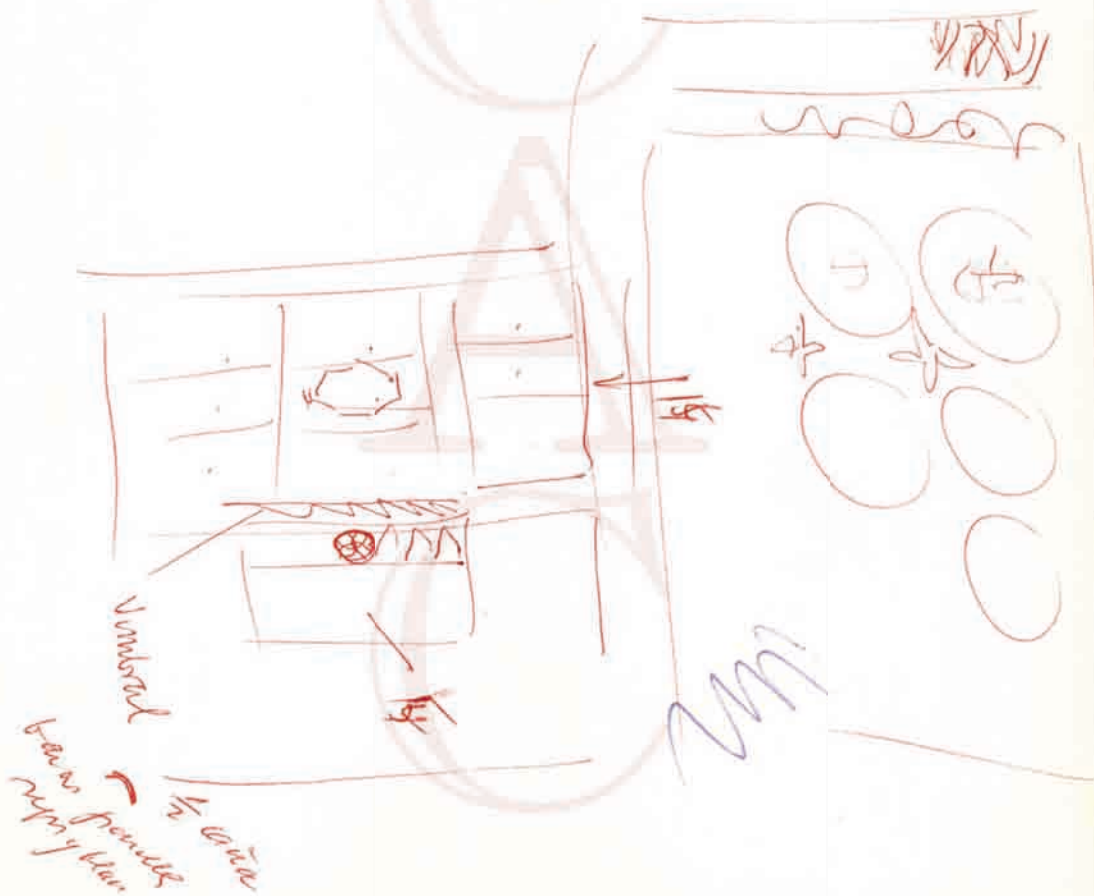
8. Hab. 4. — Hab. 3 = Hab. 10

9. Habs. 14 y 15

(10)

↓ = 11

↓ Nota de un thiasos báquico (acti~~o~~nos ??)



Arzago F. 395-408

Teodoro F. empresa de Bienes
408-450

Martano 450/457

León F. 457/479

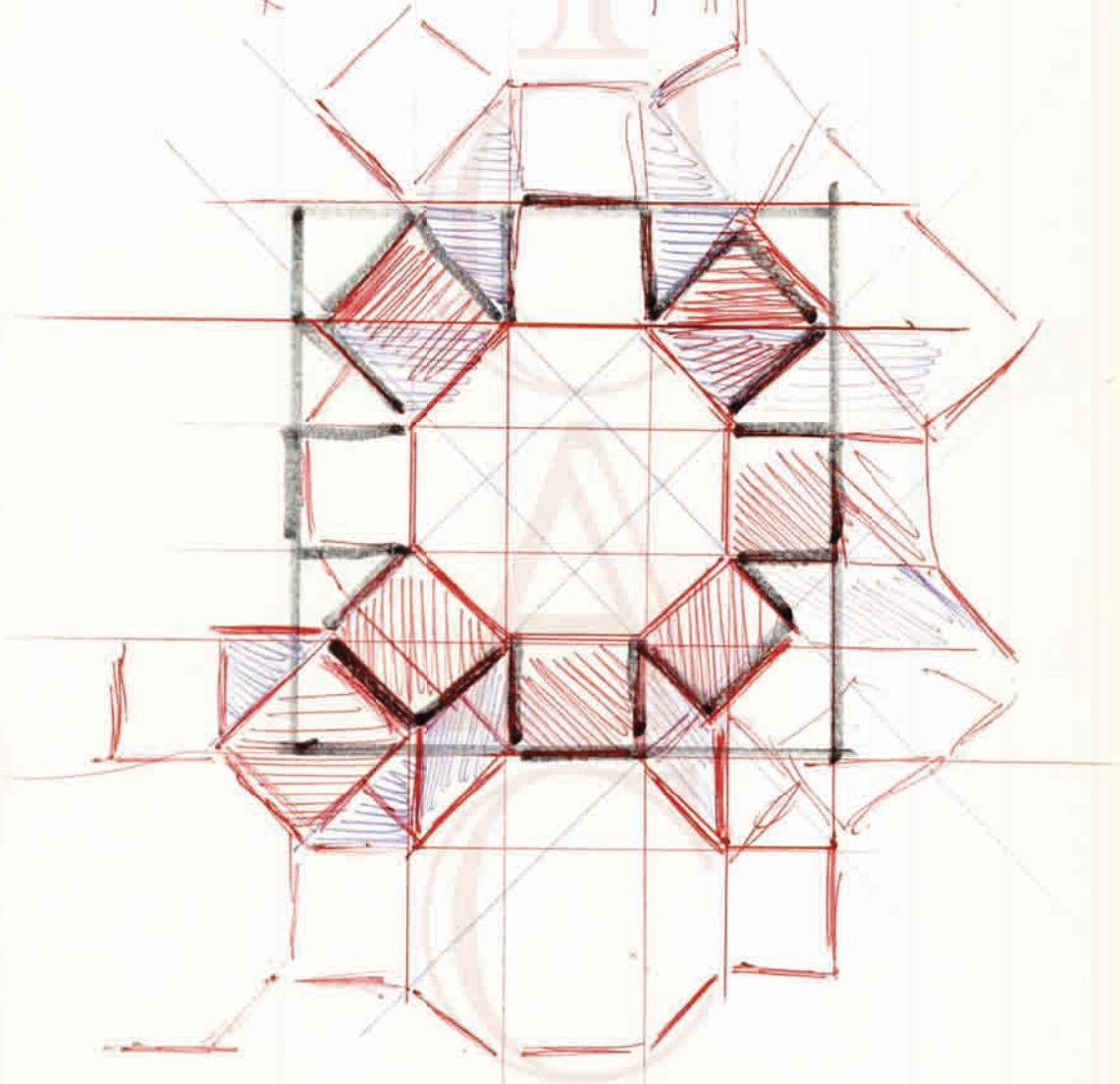
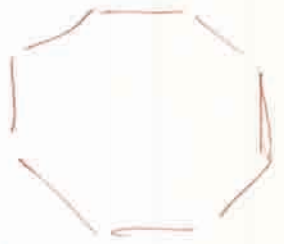
Nueva introducción

Fig. 12, en los d' libros!

C
A
C

Arch

Fig



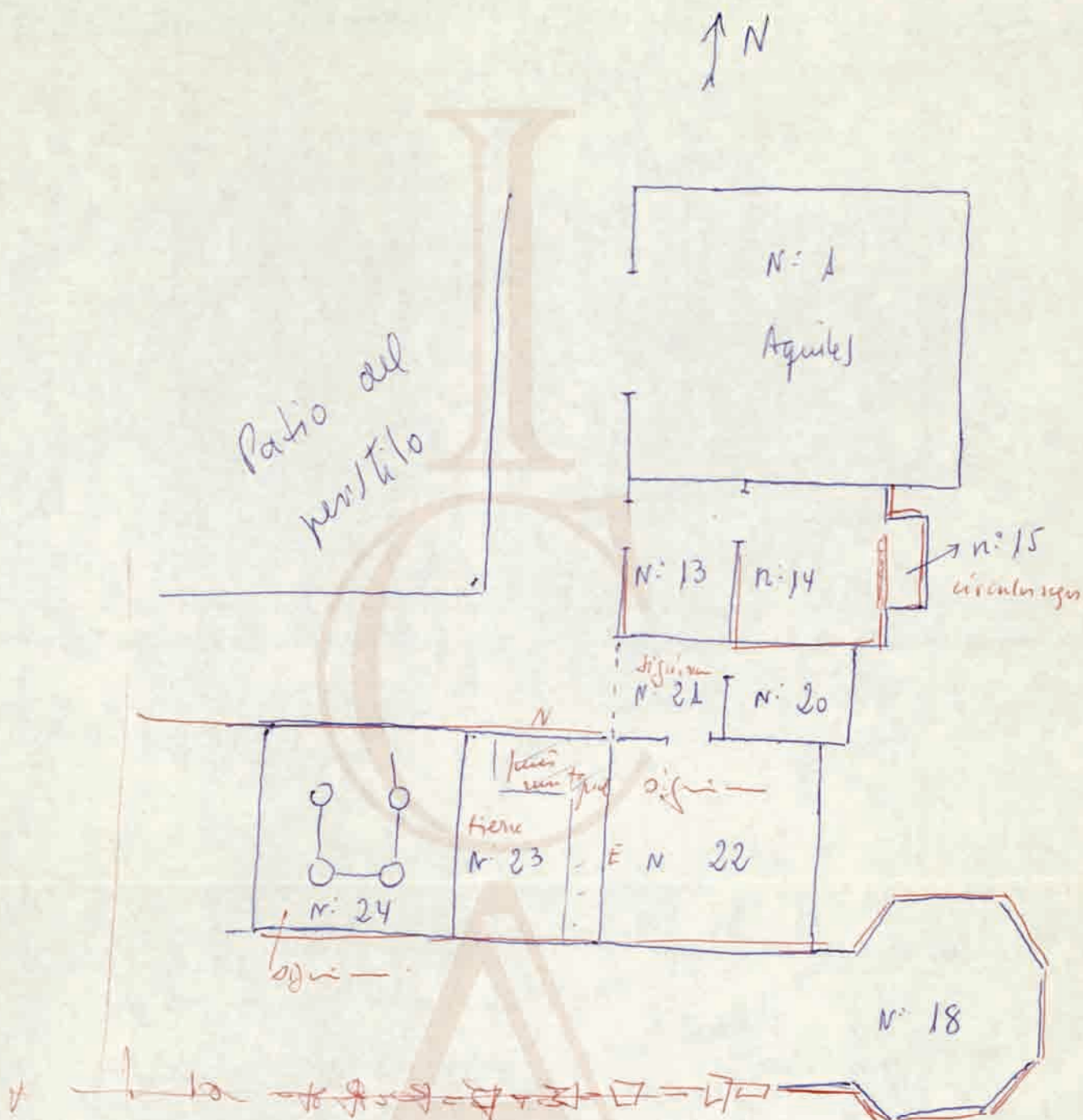
(tracessament) foto

l'habitació amb murs per sobre

(p. 100)

* Id. de l'alt. nord

10
11



- N: 16 - Torre NE
- N: 17 - Torre NW
- N: 18 - Torre SE
- N: 19 - Torre SW
- n: 13 - Opul. Siquimum
- n: 14 - Mozaico, con la exedra n: 15
- n: 15 - Mozaico, es la exedra del n: 14
- n: 20 - Mozaico del octogono desamollado
- n: 21 - Siquimum
- n: 22 - Siquimum
- n: 23 - Pijo de tierra, grandes paredes tapial y adobe al Norte y Este
- n: 24 - Siquimum, con 4 recipientes en el suelo.

C. 145
1963

Pág. 9 - La visita debe completarse.... Cambiar ló del Museo

Pág. 11 - (al final) Hoy se llega en coche... Cambiarlo

Pág. 17 - Los pasillos laterales comunican con el interior... debe

decir: el pasillo sur... etc. También, ... arcos de 4 mts. de luz

debe decir: 2 mts. de luz y 4 mts. de altura

Pág. 19 - El edificio constaba... debe decir: la parte norte del

edificio constaba...

Pág. 42 - ...constituyen los fondos más ricos... Poner lo del nuevo museo.

Pág. 47 - ... dos grupos de enterramientos medievales... En realidad

es una sola necrópolis medieval en cuanto al espacio, aunque

ahora sabemos que son dos superpuestas (visigoda y medieval).

Pág. 49 - La visita se realizará... Hay que poner el nuevo acceso,

desde el pueblo de Gañinas, por una desviación hacia el W., etc.

Se llega a la villa por el Sur.

En cuantom a los mosaicos nuevos, tienes en Barcelona los dibu-

jos de las habitaciones 2 y 4. La habitación nº 3 sólo conserva, en

parte, el mosaico de la exedra, aunque toda ella tenía el mismo tema:

combinación de exágonos irregulares unidos por sus lados mayores que

dejan pequeños cuadros en los menores (Esta descripción es tuya, de un

tema del mosaico de la habitación nº 10). La parte rectangular de la

habitación no tiene cenefa; la exedra la tiene de flores de lotus al-

ternadas. Entre las bases de las posibles pilastras que separan la

exedra de la parte rectangular de la habitación, hay una faja de trenza

de varios cabos. Los colores, blanco, negro, amarillo y rojo.

El mosaico de la habitación nº 15 (que es la exedra de la nº

14) son círculos negros que encierran un nudo de Salomón sobre fondo

blanco. En los espacios libres entre los círculos hay pequeñas flores

negras tetrapétalas cruciformes. Rodean el tema central dos cenefas,

una interna de cable y otra externa de flores de lotus opuestas.

En la parte W. de la exedra, hacia la habitación nº 14, otra cenefa de hojas apuntadas rojas sobre fondo blanco, y en el centro de la cenefa un círculo dividido en cuatro por dos diámetros perpendiculares.

El paso de esta exedra nº 13 a la habitación nº 14 es un cuarto de cilindro de mosaico de bandas paralelas negras y blancas. Todo el mosaico está hecho en cinco colores: negro, blanco, amarillo, rojo y malva.

El mosaico de la habitación nº 14, en los mismos 5 colores que el anterior, está dividido en 9 paneles ~~rectangulares~~ por dos pares de cenefas de soguado perpendiculares. También lleva esta misma cenefa de soguado por la parte exterior. Todos los paneles, excepto el central llevan una decoración de octógonos y cuadrados, como en la habitación nº 11. Los octógonos llevan inscrito un círculo en cuyo interior hay una flor de ocho pétalos y los cuadrados una florecilla cuatripétala cruciforme. El panel central lleva inscrito un gran octógono, que deja en sus esquinas 4 triángulos isósceles iguales. El octógono tiene una primera cenefa de flores de lotus opuestas y otra interior de soguado. En el interior hay una corona de hojas de laurel que encierra una gran flor de 4 pétalos apuntados y otros cuatro más anchos entre ellos.

En el umbral de la puerta que da a la habitación nº 13, también de mosaico, hay flores negras cruciformes sobre fondo blanco.

El tema del mosaico de la habitación nº 20 es el octógono desarrollado: un octógono central cada uno de cuyos 8 lados es a su vez el lado de un cuadrado, entre los cuadrados, rombos o triángulos (medios rombos), todo ello enmarcado en un gran cuadrado que delimita a su vez otros medios rombos. Hay dos cenefas, una de trenza de tres cabos al Norte y otra de triángulos formados por una línea en zig-zag entre dos paralelas largas, al Sur. En el centro del octógono, y rodeado por una cenefa octogonal de cinta ondulada que envuelve flores de lotus, un círculo con cenefa de hojas de acanto y zarcillos, que envuelve una corona de hojas de laurel, que, a su vez, envuelve un cuadrado central de lados escalonados. En su interior, una cruz formada por las dos diagonales del cuadrado.