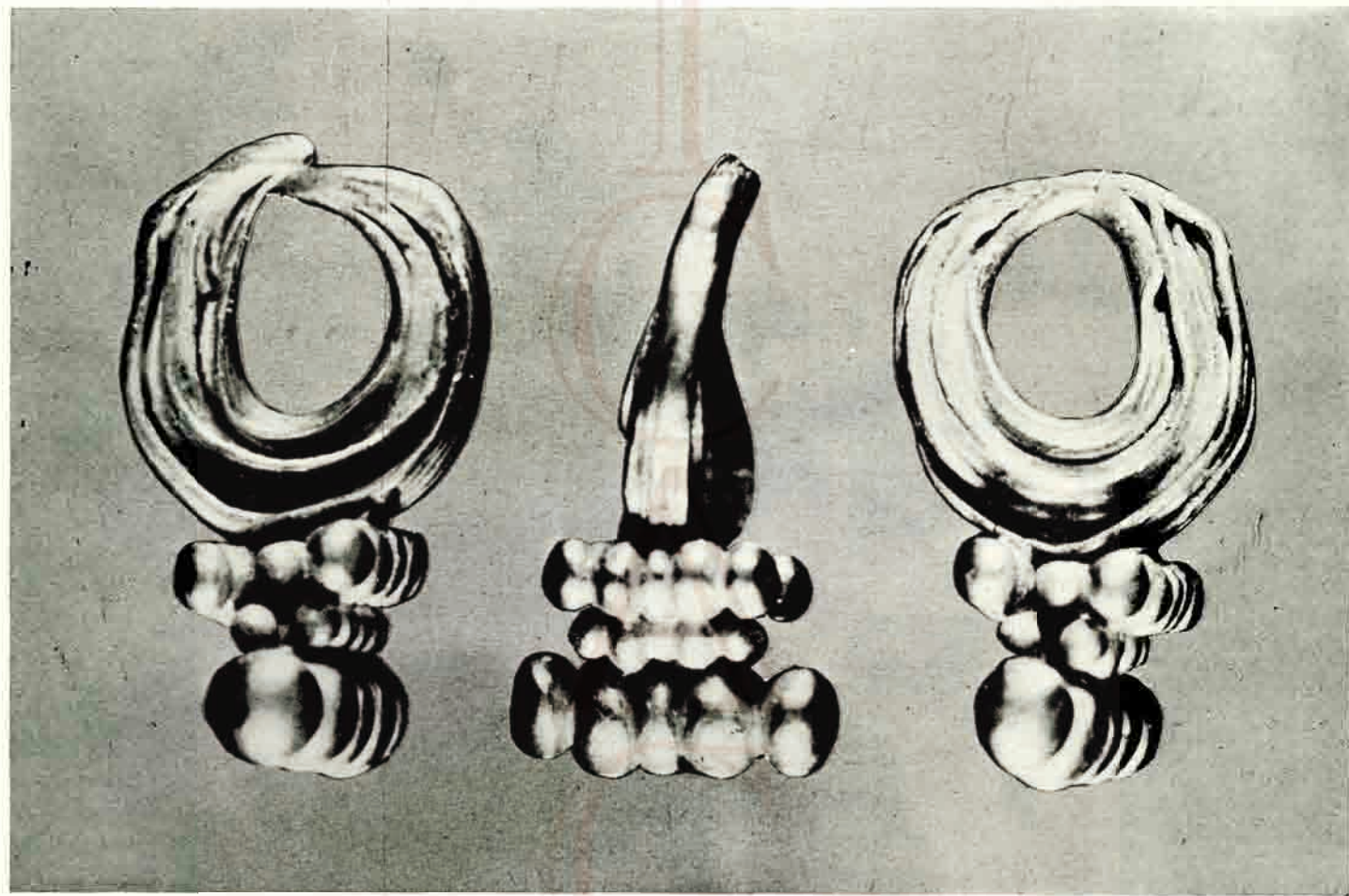


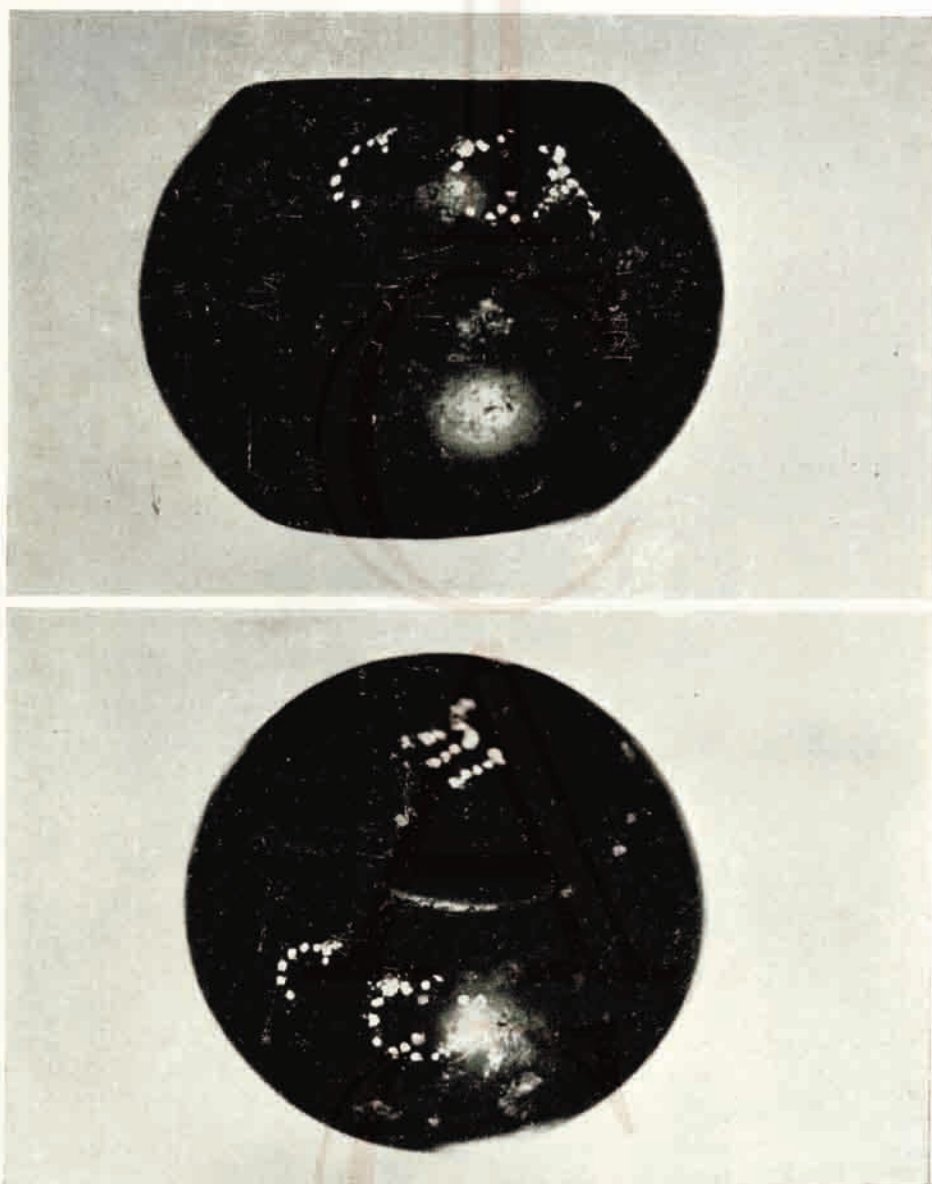
Pendiente celtibérico núm. 1 de Paredes de Nava (A doble tamaño).



Pendiente celtibérico núm. 2 de Paredes de Nava (Un poco más del doble de su tamaño).



Mosaico romano, hoy desaparecido, con representación de Diana, de Villaber-  
mudo (Palencia). Dibujo de D. Marcelino de la Vega (1862).



Dupondius romano procedente del Priorato de Tudela de Duero.  
Por gentileza de D José M<sup>a</sup> Villalonga